



Agricultural Research, Education & Extension Organization (AREEO)

وزارت جهاد کشاورزی
سازمان تحقیقات، آموزش و ترویج کشاورزی





معاونت برنامه ریزی و امور اقتصادی

سازمان تحقیقات، آموزش و ترویج کشاورزی (تات)



ماموریت‌های اصلی معاونت:

برنامه ریزی راهبردی

بودجه ریزی بر مبنای عملکرد

ارزیابی واحدهای پژوهشی از منظر عملکرد درآمدی

توسعه اقتصاد دانش بنیان

دفتر معاونت برنامه ریزی و امور اقتصادی:

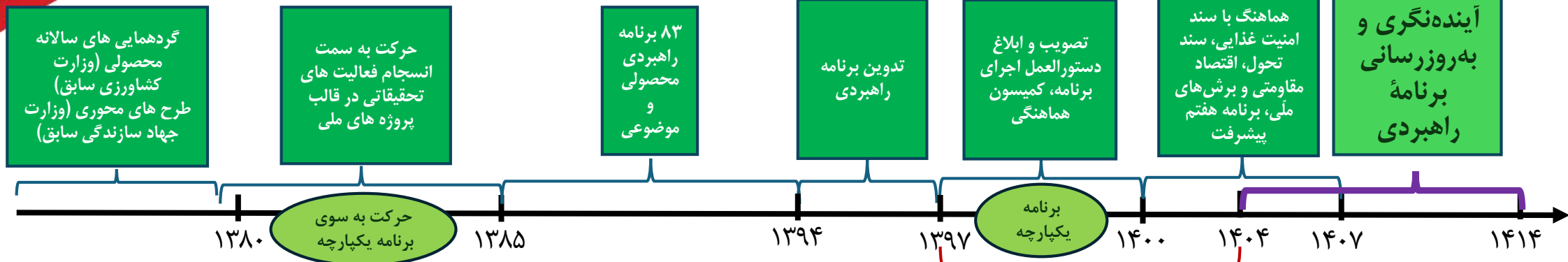
دفتر برنامه و بودجه: خانم مهندس غيث پور

دفتر امور اقتصادی: دکتر نیکویی

دفتر سیاستها و مطالعات راهبردی: دکتر بلالی

سیر برنامه‌ریزی و ساختار در سازمان تات

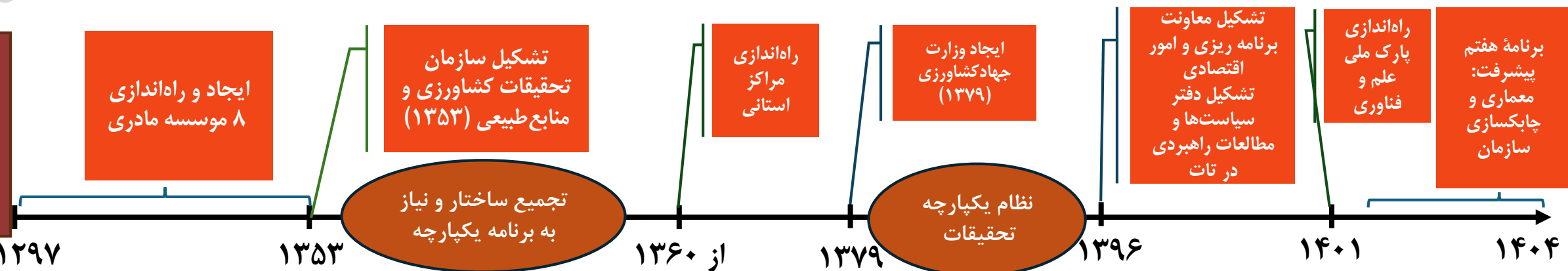
برنامه



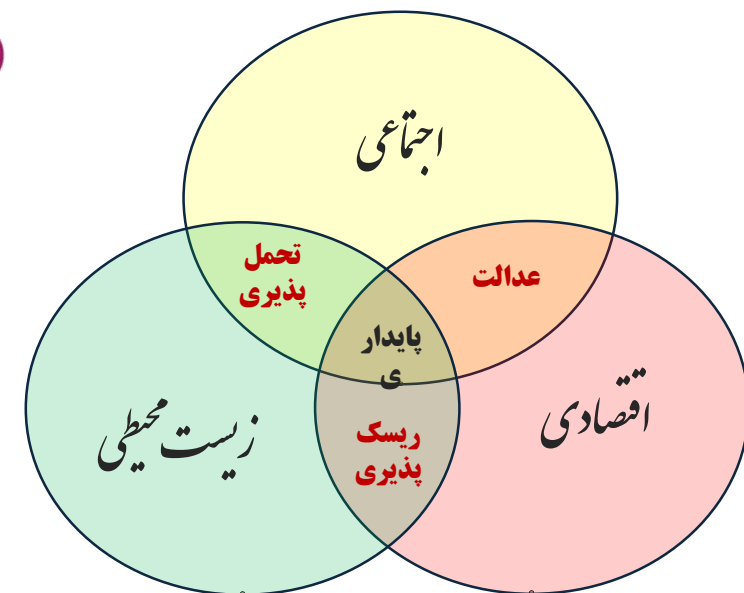
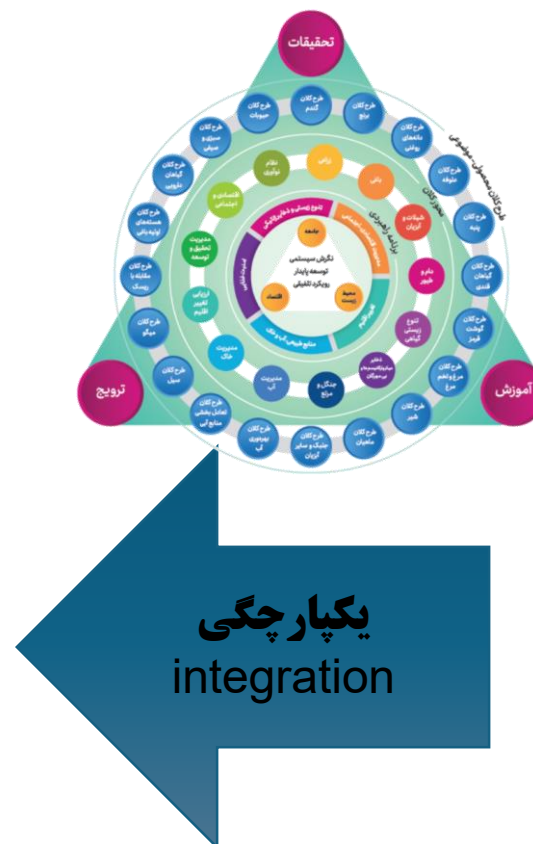
اجرای کردن برنامه راهبردی سازمان تات

در پایان ۱۴۰۲، برنامه و ساختار در سازمان بر هم منطبق و زمینه پیاده‌سازی حکمرانی مطلوب فراهم شد.

ساختار



محدوده مدیریت جامع در پارادایم توسعه پایدار کشاورزی



حوزه‌های مرتبط با توسعه پایدار

دخیل کردن تمامی ذی‌نفعان از مرحله طراحی تا اجرا و ارزیابی





چکیده وظیفه‌مندی و عملکرد ۱۴۰۳ سازمان تات در قبال برنامه هفتم پیشرفت

ماده	۲	۶	جدول ۳۲ و ماده ۳۳	۳۵	۳۹	۶۰	۷۱	۷۲	۸۰	۸۱	۹۴	۹۷	۹۹
بند	ت	الف	ث	ب	ب	چ	ت	ت	ج	خ	الف	ب	الف
جزء	---	---	---	۲	۴	---	---	---	---	---	---	---	---
تبصره	*	---	---	---	*	---	---	---	---	---	---	---	---

مستقیم وظیفه‌مند

تکالیف قانونی سازمان

۱۹ مورد ذیل ۱۳ ماده

ماده	۶		۱۶		۱۷			۱۸					۱۹	۲۰							۲۱	۲۹								
بند	الف	الف	ب	الف	ب	ب	ب	پ	ت	---	الف	ب	---	الف	ب	پ	ث	ج	چ	خ	---	---	---	---	---	---	---	---	---	---
جزء	۱	۳	---	---	---	---	---	---	---	---	۲	---	---	---	---	---	---	---	---	---	---	---	---	---	---	---	---	---	---	---
تبصره	---	---	---	---	*	---	---	*	---	*	---	---	---	---	---	---	---	---	---	---	---	---	---	---	---	---	---	---	---	---

غیر مستقیم وظیفه‌مند

سازمان همکار با دستگاه‌های مکلف

۸۹ مورد ذیل ۲۷ ماده

ماده	۳۱	۳۳			۳۵	۳۶	۳۷	۳۸						۳۹		۴۰	۶۰	۶۳	۶۵	۱۰۳		۱۰۵							
بند	ت	ت	ح	ح	ب	---	ب	پ	ت	ج	ج	چ	ح	پ	ت	الف	ت	ث	پ	چ	ج	چ	الف	الف	الف	الف	الف	ب	
جزء	۲	۴	۱	۴	۱	---	---	---	---	---	---	۱	---	---	---	---	---	۱	---	---	---	---	---	۲	۳	۴	۴	۵	---
تبصره	---	---	---	---	---	۲	---	---	---	---	۲	---	---	---	۲	---	---	---	---	---	---	---	---	---	---	---	*	۲	---

ماده	۱۰۶					۱۰۷										۱۱۰	۱۱۱				۱۱۷	۱۲۰	
بند	الف	ب	ب	ب	ب	الف	ب	ب	ب	ب	الف	الحاقی	---	الف	ب	ب	ب	ب	ب	ب	ب	پ	ت
جزء	---	۱	۲	۲	۲	---	---	---	---	---	---	---	---	---	---	---	---	---	---	---	---	---	---
تبصره	---	*	---	---	---	---	*	---	---	---	---	---	---	---	---	---	---	---	---	---	---	---	---

غیر مستقیم غیر وظیفه‌مند

فرصت برای سازمان

۱۰ مورد ذیل ۷ ماده

۱۰۲	۱۰۱	۴۸	۳۸	۳۶	۲۲			۱۴	ماده
ب	خ	ت	الف	ث	---	چ	ج	ث	الف
---	---	---	---	---	---	۱	---	۱	---
---	---	۲	---	---	۱	---	---	---	---



۲ تبصره دو: بهره‌وری کل عوامل تولید
۶: کسب و کارهای خانگی، خُرد و کوچک
۱۴: سهم استان‌ها از درآمد صادرات نفت خام و ...
۱۳۳ الف: برنامه تولید بهینه (الگوی کشت)
۱۳۳ ت۱: تولید و صادرات محصولات گلخانه ای بزرگ مقیاس
۱۳۳ ت۲: طرح احیا و بهبود کشاورزی خوزستان و ایلام
۱۳۳ ت۳: سامانه هوشمند آبیاری زیرسطحی، تغذیه خاک، بهره‌وری خوراک دام
۱۳۳ ت۴: تعرفه آب کشاورزی در گلخانه
۱۳۳ ت۵: مدیریت مصرف آب با شورورزی در مناطق ساحلی
۱۳۳ ح۴: استقرار سامانه یکپارچه اطلاعات مکانی-توصیفی
۳۵: ممنوعیت رهاسازی، مجاز بودن پژوهش، کاهش واردات تراریخته
۳۶ ماده: مدیریت پایدار جنگل و جنگلداری نوین
۳۷: آب دریا و پساب
۳۸: استقرار حکمرانی مطلوب منابع آب کشور
۳۹: اصلاح الگوی مصرف آب
۴۰: تعادل بخشی و مهار افت سطح آب‌های زیرزمینی
۶۰: اقتصاد دریامحور، پرورش ماهی در قفس و بازسازی زیستگاه‌های آبی
۷۱: نظام رهگیری و بازسازی صنایع مرتبط با واکسن
۷۲: قطب تأمین سلامت با رشد درآمد دارویی و کشاورزی
۸۰: برنامه اشتغال بانوان با رعایت نقش زن در خانواده
۸۱: بازآرایی ساختار حوزه زنان و خانواده با تحکیم خانواده
۹۴: تحقیقات میان رشته‌ای با اولویت علوم انسانی و بکارگیری پسادکتر از بودجه عمومی
۹۷: پژوهش با موضوعات جهاد تبیین در سامانه نان
۱۰۶: آموزش حین خدمت
۱۰۷: استقرار نظام حکمرانی داده مبنا
۱۱۱: استقرار کامل نظام ملی بهره‌وری و مشارکت شرکت‌های دانش‌بنیان



تکالیف قانونی مستقیم وظیفه‌مند سازمان تات در قبال برنامه هفتم پیشرفت

ماده	بند	جزء	تبصره	متولی معاونت در تات	متولی موسسات، مراکز ملی و دفتر	همکار(ان) موسسات، مراکز ملی و دفتر
2	---	---	*	معاونت برنامه ریزی_دفتر امور اقتصادی	موسسات و مراکز ملی محصولی	کلیه موسسات_پژوهشگاه_پژوهشکده_مرکز ملی مرتبط
6	ت	---	---	معاونت آموزش و ترویج	موسسه آموزش و ترویج	موسسه آموزش و ترویج
33	الف	---	---	معاونت برنامه‌ریزی و امور اقتصادی، دفتر امور اقتصادی (وظیفه تدوین و نظارت الگوی کشت)	موسسات و مراکز ملی محصولی	کلیه موسسات_پژوهشگاه_پژوهشکده_مرکز ملی مرتبط
33	ث	---	---	معاونت توسعه مدیریت منابع	کلیه موسسات_پژوهشگاه_پژوهشکده_مرکز ملی مرتبط	کلیه موسسات_پژوهشگاه_پژوهشکده_مرکز ملی مرتبط
35	ب	1	---	معاونت پژوهش و فناوری	پژوهشگاه بیوتکنولوژی به عنوان ناظر (۱۴۰۳/۲۵۴۶/۲۵۱) مورخ (۲۷/۶/۱۴۰۳)	کلیه موسسات_پژوهشگاه_پژوهشکده_مرکز ملی مرتبط
35	ب	2	---	معاونت پژوهش و فناوری	پژوهشگاه بیوتکنولوژی کشاورزی متولی و نظارت بر کیفیت و ایمنی پژوهشهای گیاهان تراریخته	موسسه تحقیقات اصلاح و تهیه نهال و بذر، موسسه تحقیقات دیم، موسسه تحقیقات علوم دامی، موسسه تحقیقات علوم شیلاتی، موسسه تحقیقات پنبه، مرکز ملی منابع ژنتیکی، موسسه تحقیقات چغندرقد، موسسه تحقیقات برنج، موسسه تحقیقات گیاهپزشکی، مرکز ملی شوری، موسسه آموزش و ترویج
35	ب	3	---	معاونت پژوهش و فناوری	پژوهشگاه بیوتکنولوژی کشاورزی	موسسه تحقیقات ثبت و گواهی نهال و بذر، موسسه تحقیقات واکسن و سرم سازی رازی، و سایر موسسات مرتبط
35	ب	4	---	معاونت پژوهش و فناوری و معاونت آموزش و ترویج		کمیته بهره‌وری (دفتر امور اقتصادی)، موسسه تحقیقات اصلاح و تهیه نهال و بذر، موسسه تحقیقات دیم، موسسه تحقیقات علوم دامی، موسسه تحقیقات علوم شیلاتی، پژوهشگاه بیوتکنولوژی، موسسه تحقیقات پنبه، مرکز ملی منابع ژنتیکی، موسسه تحقیقات چغندرقد، موسسه تحقیقات برنج، موسسه تحقیقات گیاهپزشکی، مرکز ملی شوری
39	چ	---	*	معاونت پژوهش و فناوری	موسسه فنی و مهندسی	موسسه فنی و مهندسی و موسسه تحقیقات خاک و آب، پژوهشکده حفاظت خاک و آبخیزداری
60	ت	---	---	معاونت پژوهش و فناوری		مؤسسه تحقیقات علوم شیلاتی
71	ت	---	---	معاونت پژوهش و فناوری	موسسه تحقیقات سرم سازی رازی	موسسه تحقیقات علوم شیلاتی، موسسه تحقیقات علوم دامی، موسسه تحقیقات سرم سازی رازی
71	ج	---	---	معاونت پژوهش و فناوری	موسسه تحقیقات سرم سازی رازی	موسسه تحقیقات علوم شیلاتی، موسسه تحقیقات علوم دامی، موسسه تحقیقات سرم سازی رازی
71	خ	---	---	معاونت پژوهش و فناوری	دفتر امور فناوری	کلیه موسسات_پژوهشگاه_پژوهشکده و مراکز مرتبط
72	---	---	---	معاونت پژوهش و فناوری	موسسه تحقیقات سرم سازی رازی	پژوهشگاه بیوتکنولوژی کشاورزی، موسسه تحقیقات علوم شیلاتی، موسسه تحقیقات علوم دامی، موسسه تحقیقات سرم سازی رازی
80	ث	---	---	معاونت توسعه مدیریت منابع	موسسه آموزش و ترویج	کلیه موسسات_پژوهشگاه_پژوهشکده و مراکز مرتبط
81	الف	---	---	معاونت توسعه مدیریت منابع	موسسه آموزش و ترویج	کلیه موسسات_پژوهشگاه_پژوهشکده و مراکز مرتبط
94	---	---	---	معاونت پژوهش و فناوری	دفتر امور فناوری	کلیه موسسات_پژوهشگاه_پژوهشکده_مراکز مرتبط
94	ب	---	---	معاونت پژوهش و فناوری	دفتر امور فناوری	کلیه موسسات_پژوهشگاه_پژوهشکده_مراکز مرتبط
97	ب	---	---	معاونت پژوهش و فناوری		کلیه موسسات_پژوهشگاه_پژوهشکده_مراکز مرتبط
99	الف	---	---	معاونت توسعه مدیریت منابع		معاونت برنامه ریزی و پشتیبانی در کلیه موسسات_پژوهشگاه_پژوهشکده_مراکز مرتبط
102	ب	---	---	پارک علم و فناوری	معاونت پژوهش و فناوری	مراکز رشد مستقر در موسسات
106	ت	---	---	معاونت آموزش و ترویج		معاونت توسعه مدیریت و منابع
111	---	---	---	کمیته بهره وری دفتر امور اقتصادی		
111	الف	---	---	کمیته بهره وری دفتر امور اقتصادی		
111	ب	---	---	کمیته بهره وری دفتر امور اقتصادی		
111	ب	1	---	کمیته بهره وری دفتر امور اقتصادی		
111	ب	2	---	کمیته بهره وری دفتر امور اقتصادی		



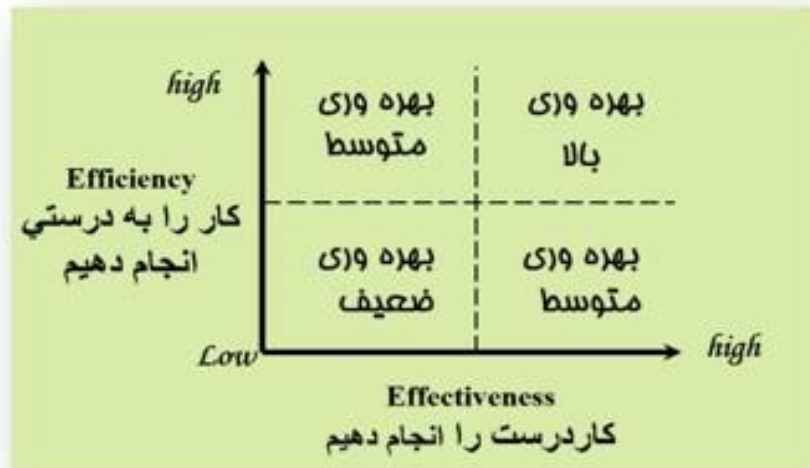
برنامه هفتم پیشرفتات

الگوی کشت	بهره‌وری	نظام دانش و نوآوری	ترویج و توانمندسازی	تولیدات زراعی	تولیدات باغی و گلخانه‌ای	شورورزی	نهادهای بذریه، کود و سم	تولیدات دام و طیور	تولیدات آبزیان	واکسن و فراورده های بیولوژیک	پس از برداشت (ضایعات، زائدات، تبدیلی و تکمیلی)	سلامت محصولات و تواربخته	تنوع زیستی و منابع ژنتیکی	ارتقا بهره وری آب	خاک، آب، منابع طبیعی و تغییر اقلیم	ایراده‌های کشاورزی و هوشمند سازی
۲ بهره‌وری کل عوامل تولید	۲ بهره‌وری کل عوامل تولید	۲ بهره‌وری کل عوامل تولید	۲ بهره‌وری کل عوامل تولید	۲ بهره‌وری کل عوامل تولید	۲ بهره‌وری کل عوامل تولید	۲ بهره‌وری کل عوامل تولید	۲ بهره‌وری کل عوامل تولید	۲ بهره‌وری کل عوامل تولید	۲ بهره‌وری کل عوامل تولید	۲ بهره‌وری کل عوامل تولید	۲ بهره‌وری کل عوامل تولید	۲ بهره‌وری کل عوامل تولید	۲ بهره‌وری کل عوامل تولید	۲ بهره‌وری کل عوامل تولید	۲ بهره‌وری کل عوامل تولید	۲ بهره‌وری کل عوامل تولید
۱۴ سهم از صادرات نفت	۳۳ برنامه تولید بهینه	۹۴ تحقیقات میان رشته‌ای و پسادکترای بودجه عمومی	۶ کسب و کارهای خانگی، خرد و کوچک	۳۳ برنامه تولید بهینه	۳۳ برنامه تولید بهینه	۳۳ شورورزی در مناطق ساحلی	۳۳ سامانه آبیاری، تغذیه خاک، خوراک دام	۳۳ سامانه آبیاری، تغذیه خاک، خوراک دام	۳۷ آب دریا و پساب	۷۱ نظام رهگیری و بازاریابی صنایع مرتبط با واکسن	۳۳ برنامه تولید بهینه	۳۳ برنامه تولید بهینه	۳۳ برنامه تولید بهینه	۳۳ برنامه تولید بهینه	۳۳ برنامه تولید بهینه	۳۳ سامانه یکپارچه اطلاعات مکانی-توصیفی
۳۳ برنامه تولید بهینه	۹۴ تحقیقات میان رشته‌ای و پسادکترای بودجه عمومی	۹۷ پژوهش جهاد تبیین در سامانه نان	۸۰ اشتغال بانوان با رعایت نقش زن در خانواده	۳۳ سامانه آبیاری، تغذیه خاک، خوراک دام	۳۳ سامانه آبیاری، تغذیه خاک، خوراک دام	۳۷ آب دریا و پساب	۹۴ تحقیقات میان رشته‌ای و پسادکترای بودجه عمومی	۳۵ رهاسازی، پژوهش و واردات تراریخته	۶۰ اقتصاد دریامحور	۷۲ قطب سلامت با رشد درآمد دارویی و کشاورزی	۹۴ تحقیقات میان رشته‌ای و پسادکترای بودجه عمومی	۳۵ رهاسازی، پژوهش و واردات تراریخته	۳۵ رهاسازی، پژوهش و واردات تراریخته	۳۳ سامانه آبیاری، تغذیه خاک، خوراک دام	۳۳ طرح خوزستان و ایلام	۹۴ تحقیقات میان رشته‌ای و پسادکترای بودجه عمومی
۹۴ تحقیقات میان رشته‌ای و پسادکترای بودجه عمومی	۹۷ پژوهش جهاد تبیین در سامانه نان		۸۱ بازارآیی ساختار حوزه زنان با تحکیم خانواده	۳۵ رهاسازی، پژوهش و واردات تراریخته	۳۳ تعرفه آب در گلخانه	۹۴ تحقیقات میان رشته‌ای و پسادکترای بودجه عمومی	۹۷ پژوهش جهاد تبیین در سامانه نان	۷۱ نظام رهگیری و بازاریابی صنایع مرتبط با واکسن	۹۴ تحقیقات میان رشته‌ای و پسادکترای بودجه عمومی	۹۷ پژوهش جهاد تبیین در سامانه نان	۹۴ تحقیقات میان رشته‌ای و پسادکترای بودجه عمومی	۷۱ نظام رهگیری و بازاریابی صنایع مرتبط با واکسن	۳۳ تعرفه آب در گلخانه	۳۳ سامانه آبیاری، تغذیه خاک، خوراک دام	۹۷ پژوهش جهاد تبیین در سامانه نان	۹۴ تحقیقات میان رشته‌ای و پسادکترای بودجه عمومی
۹۷ پژوهش جهاد تبیین در سامانه نان	۱۱۱ نظام ملی بهره‌وری و شرکت‌های دانش‌بنیان		۹۷ پژوهش جهاد تبیین در سامانه نان	۹۴ تحقیقات میان رشته‌ای و پسادکترای بودجه عمومی	۹۴ تحقیقات میان رشته‌ای و پسادکترای بودجه عمومی	۹۷ پژوهش جهاد تبیین در سامانه نان	۹۷ پژوهش جهاد تبیین در سامانه نان	۹۷ پژوهش جهاد تبیین در سامانه نان	۹۷ پژوهش جهاد تبیین در سامانه نان	۹۷ پژوهش جهاد تبیین در سامانه نان	۹۷ پژوهش جهاد تبیین در سامانه نان	۹۴ تحقیقات میان رشته‌ای و پسادکترای بودجه عمومی	۳۳ شورورزی در مناطق ساحلی	۳۶ مدیریت پایدار جنگل	۱۰۷ نظام حکمرانی داده مینا	
		۶ آموزش حین خدمت	۹۷ پژوهش جهاد تبیین در سامانه نان	۹۴ تحقیقات میان رشته‌ای و پسادکترای بودجه عمومی	۹۴ تحقیقات میان رشته‌ای و پسادکترای بودجه عمومی	۹۷ پژوهش جهاد تبیین در سامانه نان								۳۵ رهاسازی، پژوهش و واردات تراریخته	۳۷ آب دریا و پساب	
														۳۷ آب دریا و پساب	۳۸ حکمرانی مطلوب منابع آب	
															۳۸ حکمرانی مطلوب منابع آب	
															۳۹ اصلاح الگوی مصرف آب	
															۴۰ تعادل بخشی آب‌های زیرزمینی	
															۹۴ تحقیقات میان رشته‌ای و پسادکترای بودجه عمومی	
															۹۷ پژوهش جهاد تبیین در سامانه نان	

وظیفه اصلی این معاونت:
یعنی
بهره‌وری کل عوامل تولید

انجام کارهای درست ∪ انجام درست کارها
(اثربخشی) (کارایی) ← بهره‌وری

بهره‌وری = کارایی + اثربخشی
 $Productivity = Efficiency + Effectiveness$



تعریف و فرمول بهره‌وری کل عوامل تولید:



مهمترین راهکارها:

- نگرش جامع به بخش کشاورزی (اجرا و تحقیقات)
- درون‌زا و برون‌نگر (نظام نوآوری بهره‌ور)
- دست‌یابی به داده صحیح و قابل اعتماد
- اجرای برنامه‌های عملیاتی پیامد محور
- ارزیابی تحلیل جامع و مانع (آسیب شناسی)
- ارزیابی راهکار مبتنی بر دانش
- نظارت



اعتبارات زیر مجموعه های سازمان تات در سال ۱۴۰۴

جدول ماده ۳۲ برنامه هفتم

هدف کمی	واحد متعارف	سنجه عملکردی
(افزایش سالانه حداقل ۴ درصد، در پایان برنامه حداقل ۲۰ درصد)	درصد	سهم جوجه سویه آرین از سویه های موجود برای جوجه ریزی مرغ گوشتی
(افزایش سالانه حداقل ۱۰ درصد در پایان برنامه حداقل ۵۰ درصد)	درصد	سهم بازار داخلی مرغ سایز (مرغ سلامت محور)
۱/۸	میلیون تن (در پایان برنامه)	حجم تولید و صید محصولات شیلانی
حداقل ۵۰ (افزایش سالانه حداقل ۱۰ درصد)	درصد (در پایان برنامه)	سهم بلور دورگه (هیبریدی) تولید داخلی
حداقل ۷۰ (افزایش سالانه حداقل ۱۰ درصد)	درصد (در پایان برنامه)	سهم واکسن طیور تولید داخلی
حداقل ۱۰	میلیون تن (در پایان برنامه)	تولید محصولات گلخانه ای
حداقل ۲	درصد (در پایان برنامه)	سهم سطح زیر کشت محصولات زیستی (ارگانیک)
۲	میلیون هکتار (در پایان برنامه)	نوسعه کشاورزی فراسرزمینی
حداقل ۲۰	درصد (در پایان برنامه)	سهم کشاورزی قراردادی از تولیدات کشاورزی کشور
۱۰۰	هزار هکتار (سالانه)	تهیه نقشه های مدیریت پذیر و درجه بندی و ارزیابی تناسب اراضی کشاورزی
حداقل ۲۰	درصد (در پایان برنامه)	کاهش فرسایش خاک

فصل ۷- امنیت غذایی و ارتقای تولید محصولات کشاورزی

ماده ۳۲- در اجرای سیاست های کلی اقتصاد مقاومتی و بندهای (۶) و (۱۱) سیاست های کلی برنامه پنج ساله هفتم و به منظور تأمین امنیت غذایی پایدار و غذای سالم و با کیفیت برای آحاد جامعه، پایداری مناطق روستایی و عشایری و توزیع متعادل جمعیت بین مناطق روستایی و شهری و تحقق اهداف کمی زیر مطابق با احکام این فصل اقدام می شود:

جدول شماره (۶)- سنجه عملکردی امنیت غذایی و ارتقای تولید محصولات کشاورزی

هدف کمی	واحد متعارف	سنجه عملکردی
۹۰	درصد (در پایان برنامه)	متوسط وزنی ضریب خودکفایی محصولات اساسی کشاورزی (گندم- جو- برنج، حبوبات- گوشت قرمز و سفید و شکر)
۴۰	درصد (در پایان برنامه)	متوسط وزنی ضریب خودکفایی محصولات اساسی کشاورزی (ذرت و دانه های روغنی)
۵۰	درصد (در پایان برنامه)	افزایش بهره داری در واحد سطح
۱۵	درصد (سالانه)	افزایش سهم ارزش افزوده فراوری محصولات کشاورزی از ارزش افزوده بخش کشاورزی
۱۰	درصد (سالانه)	کاهش سهم هر یک از محصولات دارای آلاینده های غیر مجاز از محصولات پرمصرف
۵	درصد (سالانه)	کاهش واردات نهاده های دامی تراریخته

اعتبارات زیر مجموعه های سازمان تات در سال ۱۴۰۴

جدول ماده ۳۲ برنامه هفتم

هدف کمی	واحد متعارف	سنجه عملکردی
(افزایش سالانه حداقل ۴ درصد، در پایان برنامه حداقل ۲۰ درصد)	درصد	سهم جوجه سویه آرین از سویه های موجود برای جوجه ریزی مرغ گوشتی
(افزایش سالانه حداقل ۱۰ درصد در پایان برنامه حداقل ۵۰ درصد)	درصد	سهم بازار داخلی مرغ سایز (مرغ سلامت محور)
۱/۸	میلیون تن (در پایان برنامه)	حجم تولید و صید محصولات شیلانی
حداقل ۵۰ (افزایش سالانه حداقل ۱۰ درصد)	درصد (در پایان برنامه)	سهم بلور دورگه (هیبریدی) تولید داخلی
حداقل ۷۰ (افزایش سالانه حداقل ۱۰ درصد)	درصد (در پایان برنامه)	سهم واکسن طیور تولید داخلی
حداقل ۱۰	میلیون تن (در پایان برنامه)	تولید محصولات گلخانه ای
حداقل ۲	درصد (در پایان برنامه)	سهم سطح زیر کشت محصولات زیستی (ارگانیک)
۲	میلیون هکتار (در پایان برنامه)	نوسعه کشاورزی فراسرزمینی
حداقل ۲۰	درصد (در پایان برنامه)	سهم کشاورزی قراردادی از تولیدات کشاورزی کشور
۱۰۰	هزار هکتار (سالانه)	تهیه نقشه های مدیریت پذیر و درجه بندی و ارزیابی تناسب اراضی کشاورزی
حداقل ۲۰	درصد (در پایان برنامه)	کاهش فرسایش خاک

فصل ۷- امنیت غذایی و ارتقای تولید محصولات کشاورزی

ماده ۳۲- در اجرای سیاست های کلی اقتصاد مقاومتی و بندهای (۶) و (۱۱) سیاست های کلی برنامه پنج ساله هفتم و به منظور تأمین امنیت غذایی پایدار و غذای سالم و با کیفیت برای آحاد جامعه، پایداری مناطق روستایی و عشایری و توزیع متعادل جمعیت بین مناطق روستایی و شهری و تحقق اهداف کمی زیر مطابق با احکام این فصل اقدام می شود:

جدول شماره (۶)- سنجه عملکردی امنیت غذایی و ارتقای تولید محصولات کشاورزی

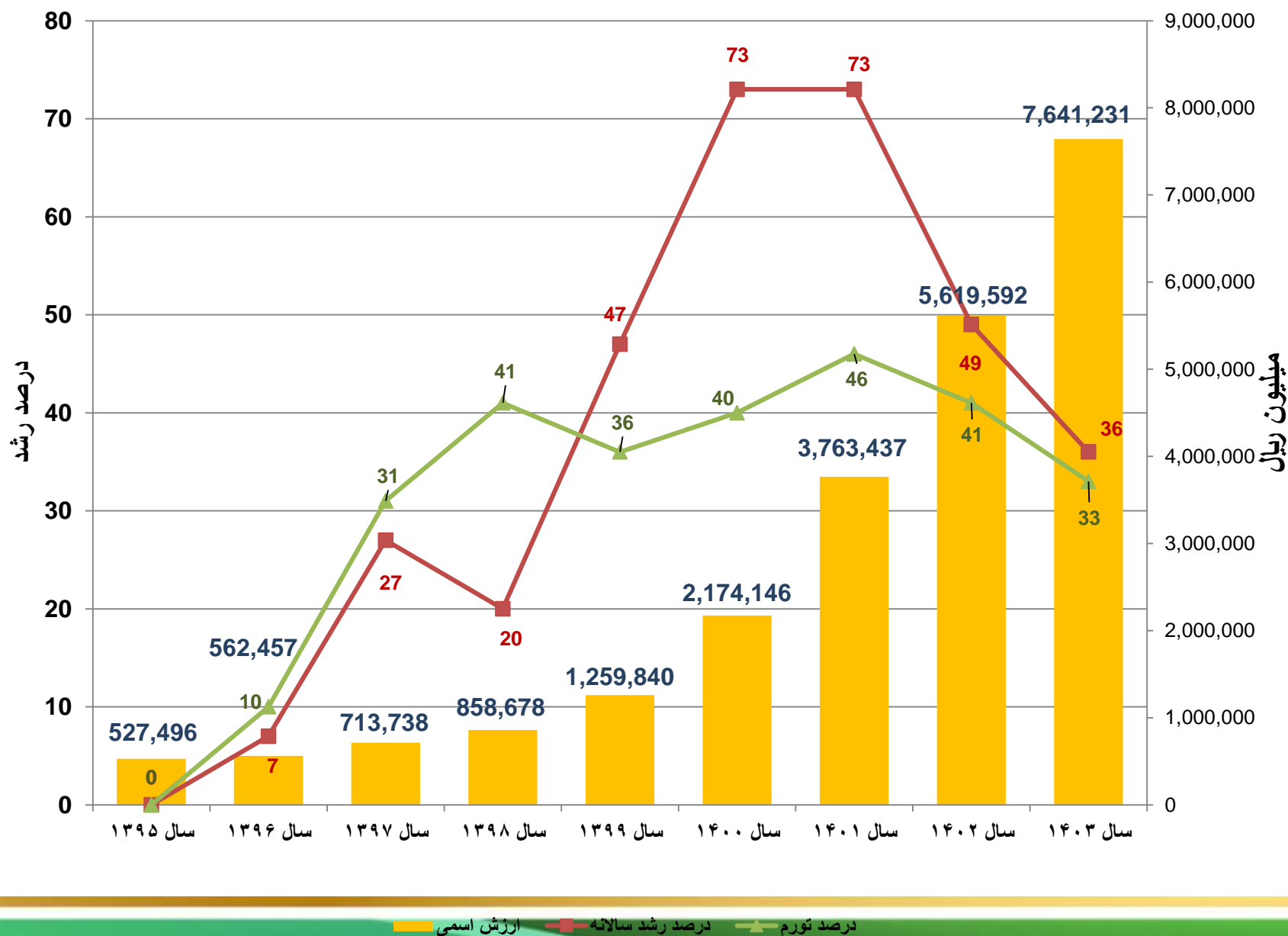
هدف کمی	واحد متعارف	سنجه عملکردی
۹۰	درصد (در پایان برنامه)	متوسط وزنی ضریب خودکفایی محصولات اساسی کشاورزی (گندم- جو- برنج، حبوبات- گوشت قرمز و سفید و شکر)
۴۰	درصد (در پایان برنامه)	متوسط وزنی ضریب خودکفایی محصولات اساسی کشاورزی (ذرت و دانه های روغنی)
۵۰	درصد (در پایان برنامه)	افزایش بهره داری در واحد سطح
۱۵	درصد (سالانه)	افزایش سهم ارزش افزوده فراوری محصولات کشاورزی از ارزش افزوده بخش کشاورزی
۱۰	درصد (سالانه)	کاهش سهم هر یک از محصولات دارای آلاینده های غیر مجاز از محصولات پرمصرف
۵	درصد (سالانه)	کاهش واردات نهاده های دامی تراریخته



اعتبارات زیر مجموعه های سازمان تات در سال ۱۴۰۴

مقایسه اعتبارات سازمان و موسسات در قانون بودجه سال ۱۴۰۳-۱۴۰۴												
ارقام به میلیون ریال				درصد رشد قانون ۱۴۰۴ به قانون ۱۴۰۳				قانون ۱۴۰۳				ردیف
جمع	تملکی	درآمد اختصاصی	هزینه ای	جمع	تملکی	درآمد اختصاصی	هزینه ای	جمع	تملکی	درآمد اختصاصی	هزینه ای	
۳۰	۴۹	۲۶	۳۱	۴۱,۹۵۶,۹۶۷	۳۸۰۰,۰۰۰	۱۲,۶۸۰,۰۰۰	۲۶,۴۷۶,۹۶۷	۳۲,۲۲۷,۲۸۲	۱,۸۷۳,۶۷۹	۱۰۰,۰۸۱,۸۱۸	۲۰,۲۷۱,۷۸۵	۱ سازمان تحقیقات، آموزش و ترویج کشاورزی
۳۴	۱۴۸	۳۹	۲۴	۱,۱۳۷,۷۶۰	۱۲۰,۰۰۰	۲۵۰,۰۰۰	۷۶۷,۷۶۰	۸۴۵,۹۵۰	۴۸,۲۹۰	۱۸۰,۰۰۰	۶۱۷,۶۶۰	۲ موسسه تحقیقات برنج کشور
۴۶	۳۸	۵۵	۳۶	۳,۰۱۷,۵۶۷	۱۰۰,۰۰۰	۱,۷۶۰,۰۰۰	۱,۱۵۷,۵۶۷	۲,۰۶۰,۳۷۴	۷۲,۴۳۶	۱,۱۳۶,۳۶۴	۸۵۱,۵۷۴	۳ موسسه تحقیقات ثبت و گواهی بذر و نهال
۳۳	۵۶	۱۱	۵۲	۲,۴۶۱,۹۲۴	۲۱۹,۰۰۰	۱,۰۰۰,۰۰۰	۱,۲۴۲,۹۲۴	۱,۸۵۵,۲۰۴	۱۴۰,۱۴۵	۹۰۰,۰۰۰	۸۱۵,۰۵۹	۴ موسسه تحقیقات علوم دامی
۴۳	۶۸	۳۳	۴۰	۱,۶۲۱,۳۱۴	۳۲۵,۰۰۰	۴۰۰,۰۰۰	۸۹۶,۳۱۴	۱,۱۳۵,۴۱۲	۱۹۳,۱۶۳	۳۰۰,۰۰۰	۶۴۲,۲۴۹	۵ موسسه تحقیقات خاک و آب
۳۷	۱۱	۳۳	۴۰	۸۸۸,۸۳۲	۷۵,۰۰۰	۸۰,۰۰۰	۷۳۳,۸۳۲	۶۵۰,۶۲۰	۶۷,۶۰۷	۶۰,۰۰۰	۵۲۳,۰۱۳	۶ موسسه تحقیقات فنی و مهندسی کشاورزی
۲۱	۴	۱۰۰	۴۲	۱,۵۹۷,۲۸۷	۶۵۰,۰۰۰	۱۲۰,۰۰۰	۸۲۷,۲۸۷	۱,۳۲۱,۹۲۴	۶۷۸,۶۷۵	۶۰,۰۰۰	۵۸۳,۲۴۹	۷ پژوهشگاه حفاظت خاک و آبخیزداری
۳۲	۲۷	۴۳	۳۰	۲,۰۳۹,۵۰۹	۳۵۰,۰۰۰	۴۰۰,۰۰۰	۱,۲۸۹,۵۰۹	۱,۵۵۰,۴۹۹	۲۷۵,۲۵۷	۲۸۰,۰۰۰	۹۹۵,۲۴۲	۸ پژوهشگاه بیوتکنولوژی کشاورزی
۲۴	۲۴	۷	۲۶	۲,۵۱۴,۳۳۱	۱۵۰,۰۰۰	۲۹۰,۰۰۰	۲,۰۷۴,۳۳۱	۲,۰۳۵,۱۶۲	۱۲۰,۷۳۷	۲۷۰,۰۰۰	۱,۶۴۴,۴۳۵	۹ موسسه تحقیقات علوم باغبانی
۳۲	۱۴	۵۰	۳۳	۳,۱۷۸,۱۱۰	۲۷۵,۰۰۰	۳۰۰,۰۰۰	۲,۶۰۳,۱۱۰	۲,۳۹۹,۱۴۱	۲۴۱,۴۵۳	۲۰۰,۰۰۰	۱,۹۵۷,۶۸۸	۱۰ موسسه آموزش و ترویج جهاد کشاورزی
۲۸	۲۷	۶	۳۱	۳,۱۴۴,۷۲۳	۵۵۰,۰۰۰	۱۹۰,۰۰۰	۲,۴۰۴,۷۲۳	۲,۴۵۷,۰۱۹	۴۳۴,۶۱۶	۱۸۰,۰۰۰	۱,۸۴۲,۴۰۳	۱۱ موسسه تحقیقات جنگلها و مراتع
۳۸	۳۸	۳۵	۳۸	۵,۳۱۰,۸۱۲	۸۰۰,۰۰۰	۲۳۰,۰۰۰	۴,۲۸۰,۸۱۲	۳,۸۵۲,۶۳۰	۵۷۹,۶۸۸	۱۷۰,۰۰۰	۳,۱۰۳,۱۴۲	۱۲ موسسه تحقیقات علوم شیلاتی کشور
۲۱	۱۶	۱۸	۲۵	۲,۷۲۷,۸۵۳	۱۹۰,۰۰۰	۱,۰۰۰,۰۰۰	۱,۵۳۷,۸۵۳	۲,۲۴۶,۲۳۴	۱۶۴,۱۸۸	۸۵۰,۰۰۰	۱,۲۳۲,۰۴۶	۱۳ موسسه تحقیقات اصلاح و تهیه نهال و بذر
۳۸	۳۱	۷۶	۳۴	۲,۳۷۷,۰۹۱	۳۸۰,۰۰۰	۳۰۰,۰۰۰	۱,۶۹۷,۰۹۱	۱,۷۲۶,۴۴۷	۲۸۹,۷۴۴	۱۷۰,۰۰۰	۱,۲۶۶,۷۰۳	۱۴ موسسه تحقیقات گیاهپزشکی
۱۱۴	-	-	۳۷	۲۷۸,۰۰۰	۱۰۰,۰۰۰	۱۷۸,۰۰۰	۱۳۰,۰۰۰	۱۳۰,۰۰۰	-	-	۱۳۰,۰۰۰	۱۵ بارک علم و فناوری کشاورزی و منابع طبیعی سازمان تات
۳۱	۳۵	۲۹	۳۲	۷۴,۲۵۲,۰۸۰	۶,۹۸۴,۰۰۰	۱۹,۱۰۰,۰۰۰	۴۸,۱۶۸,۰۸۰	۵۶,۴۹۳,۸۹۸	۵,۱۷۹,۶۴۸	۱۴,۸۳۸,۱۸۲	۳۶,۴۷۶,۲۴۸	جمع
۵۳	۱۵	۵۴	۴۴	۳۱,۳۵۲,۴۵۵	۱۰۰,۰۰۰	۲۸,۰۰۰,۰۰۰	۳,۲۵۲,۴۵۵	۲۰,۵۳۰,۲۸۲	۸۶,۹۳۳	۱۸,۱۸۱,۸۱۸	۲,۲۶۱,۵۴۱	موسسه رازی
۳۷	۳۵	۴۳	۳۳	۱۰۵,۶۰۴,۵۳۵	۷,۰۸۴,۰۰۰	۴۷,۱۰۰,۰۰۰	۵۱,۴۲۰,۵۳۵	۷۷,۰۲۴,۱۸۰	۵,۲۶۶,۳۹۱	۳۳,۰۲۰,۰۰۰	۳۸,۷۳۷,۷۸۹	جمع کل

مقایسه وضعیت اعتبارات واریزی مجموعه سازمان تات طی سالهای ۱۴۰۳-۹۵

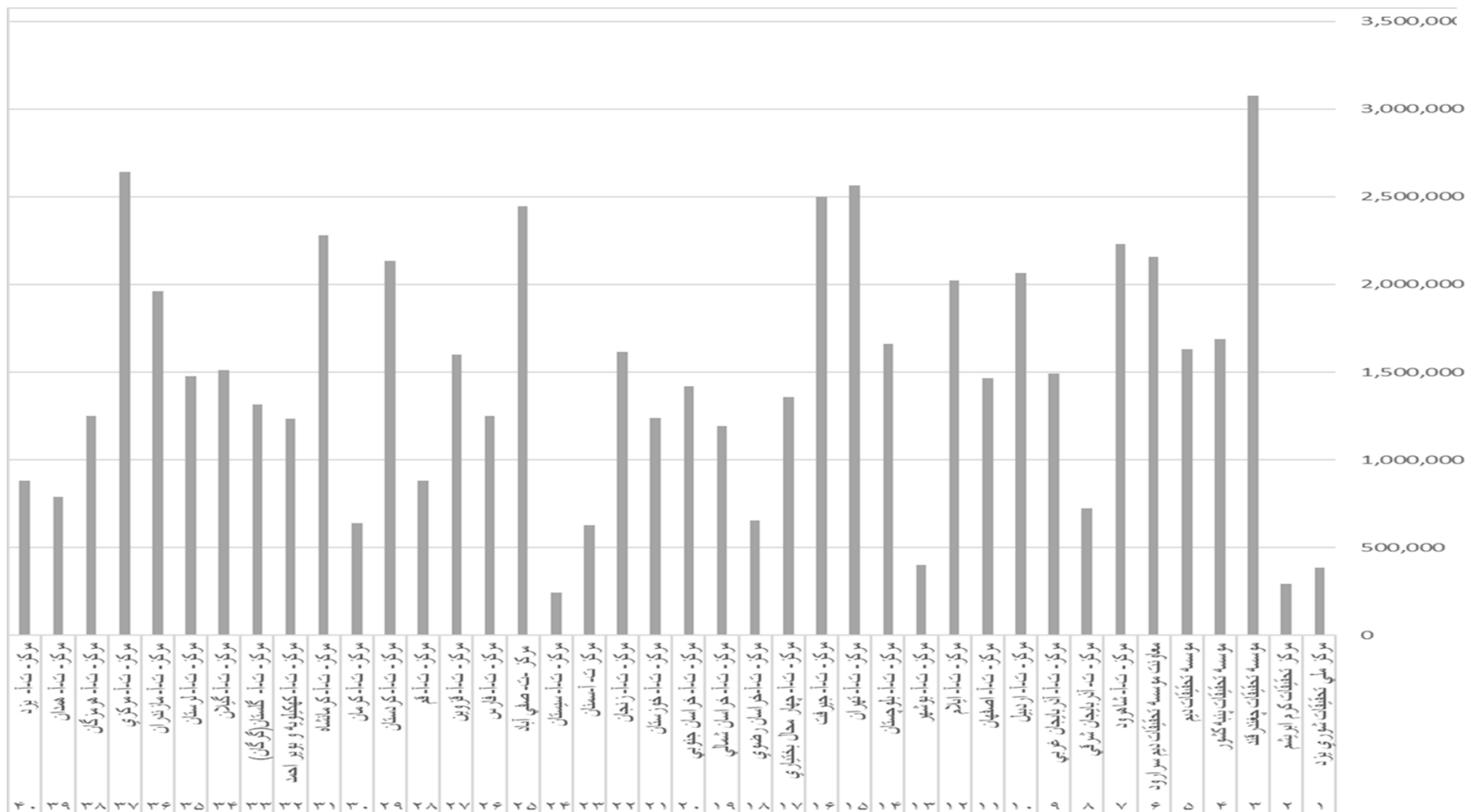


مقایسه پیش بینی درآمدهای اختصاصی در سال ۱۴۰۴

ارقام میلیون ریال

ردیف	عنوان مرکز/موسسه	تا ۵	۵-۱۰	۱۰-۱۵	۱۵-۲۰	۲۰-۲۵	۲۵-۳۰	۳۰-۳۵	۳۵-۴۰	۴۰-۴۵	بالا تر از ۴۵
۱	م - ت - آ - اردبیل										۸۸۰,۰۰۰
۲	م - ت - آ - صفی آباد										۵۵۰,۰۰۰
۳	م - ت - آ - مازندران									۴۲۹,۸۶۷	
۴	موسسه - ت - چغندر قند									۴۲۰,۰۰۰	
۵	م - ت - آ - کرمانشاه									۴۱۰,۸۰۹	
۶	م - ت - آ - فارس									۴۰۲,۰۱۱	
۷	م - ت - آ - اصفهان								۳۵۰,۰۰۰		
۸	م - ت - آ - آذربایجان غربی							۳۴۴,۲۹۷			
۹	م - ت - آ - تهران							۳۳۳,۷۹۰			
۱۰	م - آ - عالی امام خمینی							۳۳۰,۰۰۰			
۱۱	م - ت - آ - گلستان							۳۲۸,۰۰۰			
۱۲	م - ت - آ - لرستان							۳۲۱,۲۹۲			
۱۳	م - ت - آ - جیرفت							۳۱۴,۱۴۵			
۱۴	م - ت - آ - می							۳۱۲,۳۱۱			
۱۵	م - ت - ک - شاهرود						۲۹۸,۲۴۵				
۱۶	م - ت - آ - زنجان						۲۵۸,۵۲۴				
۱۷	م - ت - آ - خراسان رضوی					۲۴۶,۵۴۷					
۱۸	م - ت - آ - کردستان					۲۳۹,۵۲۱					
۱۹	م - ت - آ - خوزستان					۲۳۰,۰۰۰					
۲۰	م - ت - آ - گیلان					۲۲۳,۵۴۰					
۲۱	م - ت - آ - کرمان				۱۶۰,۵۲۴						
۲۲	م - ت - آ - ایلام				۱۶۰,۰۰۰						
۲۳	موسسه - ت - پنبه کشور				۱۵۳,۱۲۹						
۲۴	م - ت - آ - آذربایجان شرقی			۱۴۵,۰۰۰							
۲۵	موسسه - ت - دیم			۱۳۹,۲۲۵							
۲۶	م - ت - آ - خراسان جنوبی			۱۳۶,۱۳۰							
۲۷	م - ت - آ - همدان			۱۲۰,۰۰۰							
۲۸	م - ت - آ - هرمزگان			۱۱۵,۰۰۰							
۲۹	م - ت - آ - قزوین			۱۱۳,۹۷۶							
۳۰	م - ت - آ - ک و بویر احمد			۱۰۵,۰۴۲							
۳۱	موسسه - ت - دیم سرارود		۹۵,۳۳۰								
۳۲	م - ت - آ - بلوچستان		۹۰,۵۲۰								
۳۳	م - ت - آ - چ محال بختیاری		۷۶,۲۵۵								
۳۴	م - ت - آ - سمنان		۶۱,۳۸۴								
۳۵	م - ت - آ - یزد		۵۶,۷۴۹								
۳۶	م - ت - آ - خراسان شمالی		۵۰,۱۵۰								
۳۷	م - ت - آ - قم		۵۰,۰۰۰								
۳۸	م - ت - آ - بوشهر	۴۱,۳۸۰									
۳۹	م - ت - آ - سیستان	۳۴,۸۵۹									
۴۰	م - ت - شوری یزد	۳۴,۸۴۰									
۴۱	م - ت - کرم ابریشم	۴,۴۲۰									

نسبت درآمد اختصاصی سال ۱۴۰۳ به کل پرسنل در مراکز تحقیقاتی





دفتر امور اقتصادی

**اطلس سرمایه گذاری سازمان
کارگروه درآمد زایی
بررسی طرحهای درآمد زا و سرمایه گذاری**



- **تشکیل کارگروههایی به منظور:**
- ارتقا خود اتکایی سازمان (۲۵ درصد)
- مولد سازی اموال و داراییهای سازمان
- بهینه سازی زیرساختها

سرمایه گذاری برای تولید : شعار سال ۱۴۰۴

زمینه‌های ویژه برای سرمایه‌گذاری در زیر بخش مربوطه

- ایجاد و تقویت زیست بوم‌های نوآوری و فناوری در حوزه کشاورزی و منابع طبیعی با مدیریت و مشارکت بخش خصوصی
- سرمایه گذاری در توسعه فناوری های نوین کشاورزی (هوش مصنوعی، بیوتکنولوژی و نانو تکنولوژی)
- سرمایه‌گذاری در تولید واکسن‌های طیور و ماشین آلات خط تولید واکسن
- سرمایه‌گذاری در حوزه صنعت بذر و مخصوصا بذور هیبرید سبزی و صیفی، دانه های روغنی و ...
- سرمایه‌گذاری در حوزه ماشین‌های پیشرفته کشاورزی از جمله ساخت ماشین آلات خاک ورزی حفاظتی بر اساس شرایط خاک های کشور
- سرمایه‌گذاری در تولید خوراک دام بر اساس یافته های تحقیقاتی
- سرمایه گذاری در حوزه صنایع غذایی برای تبدیل مواد خام بر اساس یافته های تحقیقاتی
- سرمایه گذاری در هوشمندسازی کشاورزی بویژه در زمینه آبیاری و تغذیه گیاهی
- سرمایه گذاری در زیر بخش شیلات با توجه به یافته های موسسه شیلات
- توسعه اکروتوریسم در مناطق مستعد
- ایجاد و توسعه پلتفرم های کشاورزی قراردادی در بستر فضای مجازی و بلاکچین
- ایجاد شهرک‌های زنجیره تولید تا عرضه نظیر تولیدات گلخانه‌ای، روغن‌های پرس سرد، پرورش ماهی، پرورش گوسفند و
- سرمایه گذاری در تولیدات کشاورزی (سبزی و صیفی و باغی) و شیلاتی در فضای بسته و کنترل شده
- سرمایه‌گذاری و مشارکت با بخش خصوصی برای افزایش بهره وری اموال غیر منقول سازمان، از جمله اراضی، باغات، آزمایشگاه ها و ساختمان های موجود
- سرمایه‌گذاری در تولید محتوای آموزشی و ترویجی الکترونیک (اپلیکیشن یا فیلم های آموزشی کوتاه) با کمک شرکت های فعال در بخش خصوصی و فروش آنها از طریق بخش خصوصی با برند مشترک سازمان و بخش خصوصی
- سرمایه گذاری در توسعه کشت فراسرزمینی

انتظارات

- بازدید روزانه از سامانه ها و سایت سازمان و مرکز خودتان
- مکاتبات
- نگاه ویژه به درآمد و اجزا درآمدی
- اصل پیاه شو چیره شو

